

B

BARINS<

QUEREMOSIMPRESIONARTE



**QUEREMOS IMPRESIONARTE**  
WE WANT TO IMPRESS YOU

BARINS◄

***Escaneamos***  
***Imprimimos***  
***Barnizamos***

*Scanning*

*Printing*

*Varnishing*

# ***Pensar y hacer***

Hemos creado nuestra propia experiencia. 25 años de duro trabajo, reflexión y decisiones. Muchas de ellas acertadas que nos sitúan actualmente en un lugar de liderazgo dentro de nuestro sector. La experiencia que poseemos es fundamental para poder ver el futuro con optimismo y oportunidades.

Nuestra calidad tanto de producto como de servicio y nuestra proactividad en anticiparnos a las necesidades de los clientes, nos convierten en una empresa dinámica, de confianza y garantía. Modelo de eficiencia cuyo objetivo es aspirar a la excelencia, aportando nuevas soluciones.

# ***Think and Make***

Barinsa has created its own unique experience. From 25 years of hard work, reflection and decisions. Many of which have been so successful that the company is now a leader within the industry. The experience it has accumulated is essential for taking on the future with optimism and opportunities.

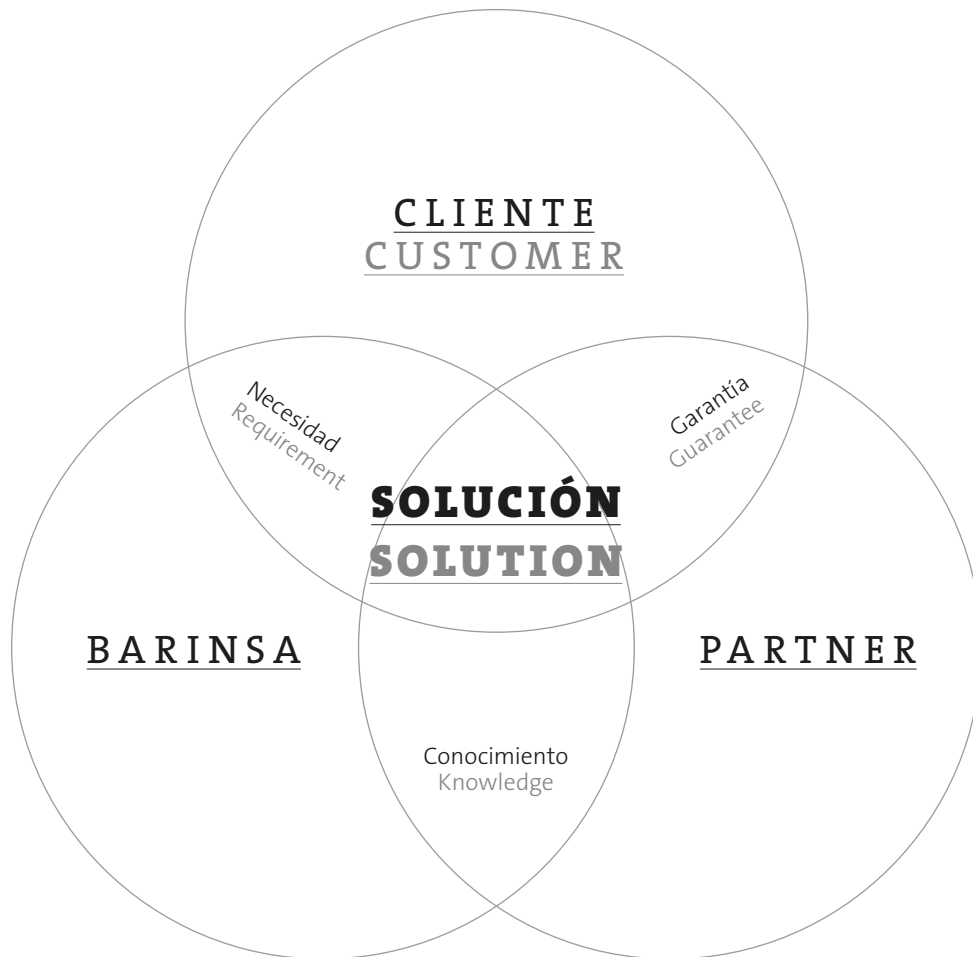
The quality of Barinsa's product and service and its proactive approach in anticipating the needs of customers makes it a dynamic, reliable and secure company. Barinsa has an efficiency model that aspires to excellence, contributing new solutions.



# Despiertos

Awakenings

6



Concretando las necesidades de nuestros clientes, Barinsa en colaboración con sus partners aportan una solución con garantía de éxito.

In accordance with the specific needs of customers, Barinsa, in collaboration with its partners, provides a solution with guaranteed success.





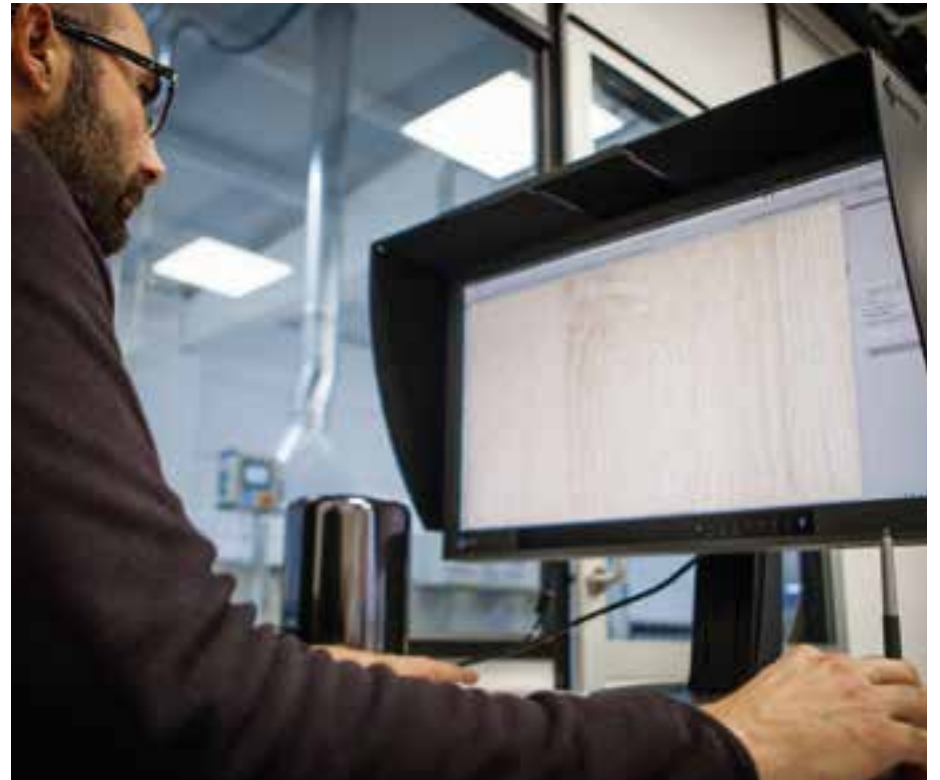
# Así, sí

*This is Barinsa*

8

**Con personas creativas y sensibilizadas con el medio ambiente.  
Con un equipo compacto, con altas cualificaciones y conocimientos  
adquiridos por formación y experiencia, aprovechamos al máximo la  
tecnología que nos aporta nuestra maquinaria de última generación.**

Creative and environmentally aware people. A compact team with  
great skills and knowledge acquired through training and experience,  
harnessing the technology of the latest-generation machinery.





# ***Capaces***

*Capable*

10

**Mismo formato, diferente formato.**

**Tenemos una gran capacidad de producción con óptimos plazos de entrega en todas nuestras líneas de producción.**

Same format, different format.

Barinsa has a large production capacity with optimal delivery on all production lines.

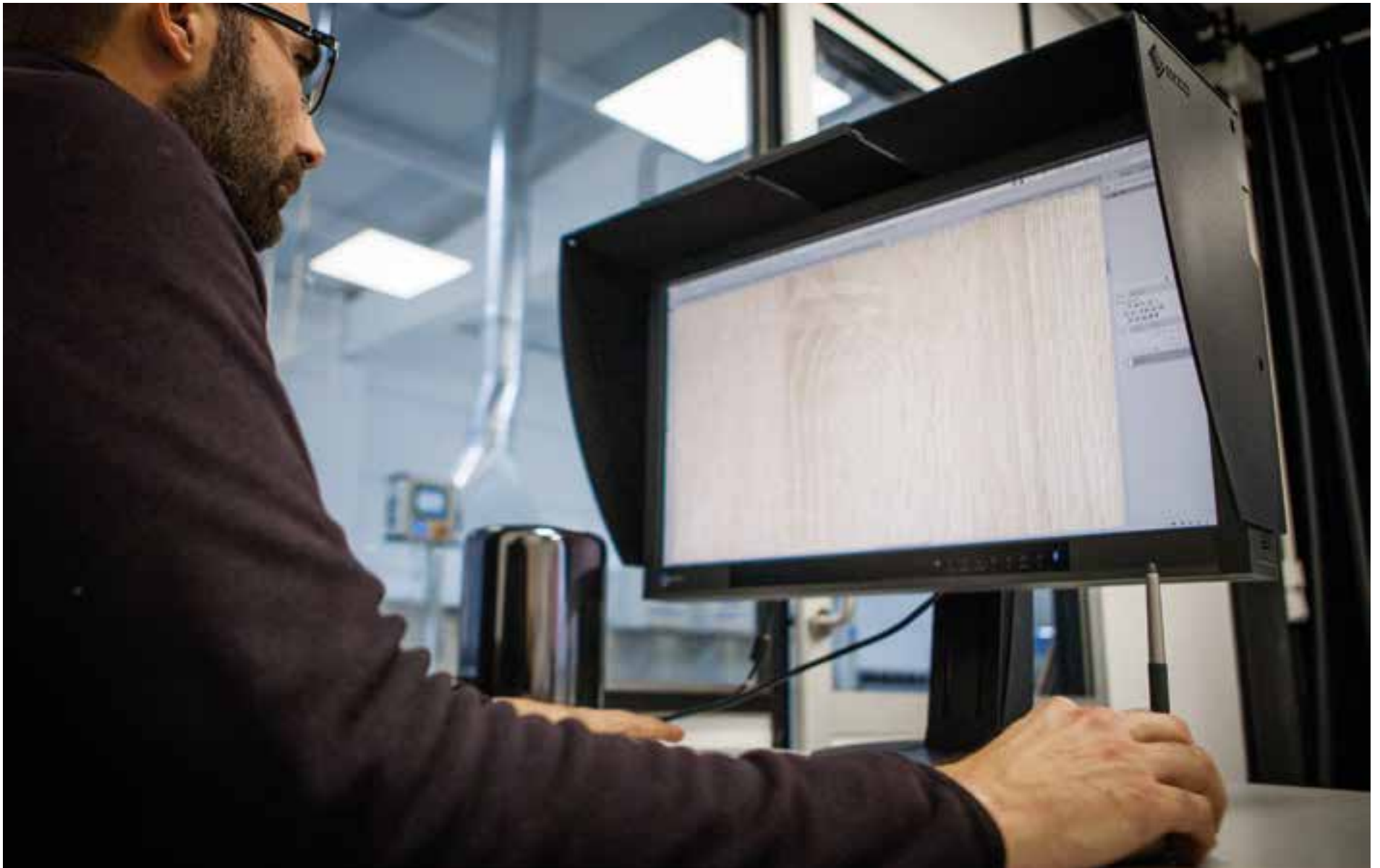


# Preimpresión

## *Pre-press*

Para obtener un resultado de calidad, comenzamos con una preimpresión controlada y capaz de generar documentos y archivos de gran definición y resolución. En el departamento de preimpresión planteamos minuciosamente los proyectos. Diseñamos y desarrollamos las piezas precisas para que el proyecto se realice sin ningún contratiempo, presentando siempre la mejor opción. Retoque y tratamiento de imágenes.

To obtain quality results, the company begins with controlled pre-press that can generate high-definition and high-resolution documents. The pre-press department carefully proposes the projects. The precision parts are designed and developed so that the project is completed without a hitch, always presenting the best option. Retouching and treating images.



# Scanner 3D

## 3D Scanner

Con nuestro escaner de 3D escaneamos fielmente todas las irregularidades y relieves de cualquier superficie y textura (mapa de relieve).

**Medidas de escaneo:** 2500x1500x500 mm el máximo.

**Resolución de escáner:** 1200 dpi.

Barinsa's 3D scanner can accurately scan all irregularities and reliefs on any surface or texture (Relief map).

**Scanning measurements:** 2500x1500x500 mm maximum.

**Scanner resolution:** 1,200 dpi.





14

## ***Líneas de producción***

### **1. Línea impresión digital**

**Capacidad máxima:** 2200 m<sup>2</sup>/h (tableros de 2750 x 1220 mm)  
**Sistema de impresión:** Single Pass. Sexacromía  
**Materiales:** MDF, aglomerado, melamina, PVC, cartón, cartón pluma y materiales técnicos de impresión digital, etc.

### **2. Línea impresión offset**

**Capacidad máxima:** 2200 m<sup>2</sup>/h (tableros de 2750 x 1220 mm)  
**Sistema de impresión:** offset de tablero con preproceso de pintado.  
**Materiales:** MDF, tableros, aglomerado.

## ***Production lines***

### **1. Digital printing line**

**Maximum capacity:** 2,200 m<sup>2</sup>/h (2,750 x 1,220 mm boards)  
**Printing system:** Single Pass. Six-colour printing model  
**Materials:** MDF, chipboard, melamine, PVC, cardboard, foam board and digital printing materials, etc.

### **2. Offset printing line**

**Maximum capacity:** 2,200 m<sup>2</sup>/h (2,750 x 1,220 mm boards)  
**Printing system:** panel offset with painted pre-processing.  
**Materials:** MDF, panels, chipboard.



### 3. Línea de barnizado

**Capacidad:** 900m<sup>2</sup>/h  
**Sistema de fondo UV + acabado UV**  
**Materiales:** tableros rechapados, maderas y plywood.

### 3. Coating line

**Capacity:** 900m<sup>2</sup>/h  
**System UV background + UV finish**  
**Materials:** veneered, wood and plywood boards.

### 4. Línea de impresión flexible en bobina

**Capacidad:** 1300 m<sup>2</sup>/h. 750 mm de ancho de impresión.  
**Sistema de impresión:** offset en bobina a 3 tintas + acabado UV.  
**Materiales:** papel y PVC en bobina.

### 4. Flexible, reel-fed printing line

**Capacity:** 1,300 m<sup>2</sup>/h. 750 mm print width.  
**Printing system:** offset reel-fed 3 colour + UV finish.  
**Materials:** paper and PVC on a reel.

# Productos

## Products

### IMPRESIÓN Y ACABADO

- Impresión y acabado de traseras de muebles.
- Personalización de frentes de muebles.
- Impresión de texturas sobre tablán melaminizado.
- Revestimiento de paredes.  
Personalización.  
Stands para ferias.

### PANELES DE COMUNICACIÓN

- Panel técnico cerámico.
- Cartelería rígida.
- PLV.
- Señalética.

### PROYECTOS A MEDIDA

- Línea contract.
- Decoración personalizada.

Estamos permanentemente investigando sobre nuevas aplicaciones y productos.

### PRINTING AND FINISHING

- Printing and finishing the back of furniture.
- Customising the front of furniture.
- Printing melamine textures on board.
- Wall coverings.  
Customisation.  
Stands for trade shows.

### COMMUNICATION PANELS

- Technical ceramic panel.
- Rigid signage.
- POS.
- Signage.

### CUSTOM PROJECTS

- Contract line.
- Customised decoration.

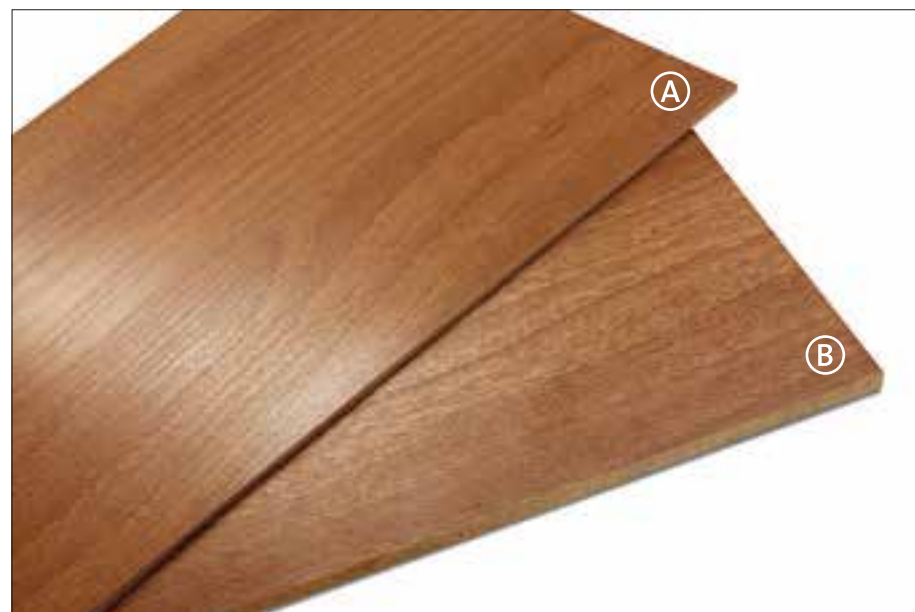
Barinsa is constantly researching new applications and products.

# Impresión y Acabados

*Printing and finishing*



**Impresión y acabado de traseras de muebles.**  
Printing and finishing the back of furniture.



Ⓐ Chapa natural. Ⓑ Digitalización impresa.  
Ⓐ Natural veneer. Ⓑ Print digitalisation.

# ***Impresión y Acabados***

*Printing  
and finishes*



18



Revestimiento de paredes.  
Wall coverings.

# Personalización

*Customisation*



Personalización de muebles.  
Furniture customisation.

19



Melamina sin textura.  
Untextured melamine.



Textura sobre diseño de melamina.  
Texture on melamine design.

# Comunicación

Communication



Paneles técnicos cerámicos.  
Technical ceramic panels.

20



PLVs.  
POS material.



Cartelería rígida.  
Rigid signage.



Señalética.  
Signage.

# **Programas para proveedores Contract**

*Programmes  
for contract suppliers*

22

Para todas aquellas empresas dirigidas al sector contract, Barinsa les ofrece una amplia variedad de soluciones y personalizaciones. Desde reproducir su diseño o línea gráfica, a proponer nuevas alternativas. Siempre con una impresión y reproducción de alta calidad sobre materiales rígidos o flexibles. Revestimientos de paredes, suelos, muebles, baños, puertas de armario, cabeceros de cama, señalética, etc.

For all companies in the contract sector, Barinsa offers a wide variety of solutions and customisations. From reproducing your design or graphic line, to proposing new alternatives. Always with the highest quality printing and reproduction on rigid or flexible materials. Wall coverings, flooring, furniture, bathrooms, cabinet doors, bed headboards, signage, etc.



# **Programa** **“Live the City”**

*Programme*  
*“Live the city!”*



23

**Este programa está compuesto por revestimientos específicos para paredes con una gran variedad y posibilidades de personalización proporcionando a las habitaciones la identidad de la población donde se encuentran. Imágenes impactantes, iconos o citas sitúan al visitante frente a lo más representativo de la ciudad.**

This programme is made up of specific coatings for walls with a wide variety and range of customisation possibilities, bestowing upon rooms the identity of their location. Stunning images, icons and sights carry the visitor to the most representative parts of the city.





***Pregunta. Infórmate.  
Estamos contigo.***

*Question. Further information.  
We are here to help you.*

Camino Frailes, s/n  
43570 Santa Bárbara (Tarragona)

**T** + (34) 977 718 000

**F** + (34) 977 718 261

**info@barinsa.es**

**www.barinsa.es**

# B

**BARINSA**

QUEREMOS IMPRESIONARTE

Camino Frailes, s/n  
43570 Santa Bárbara (Tarragona)

**T** + (34) 977 718 000  
**F** + (34) 977 718 261

info@barinsa.es  
**www.barinsa.es**